



自然環境を守る

ECOZON
エコゾア

健康な土壌の決め手！ 腐植酸+海藻エキス

エコゾアシリーズ

土壌改良資材

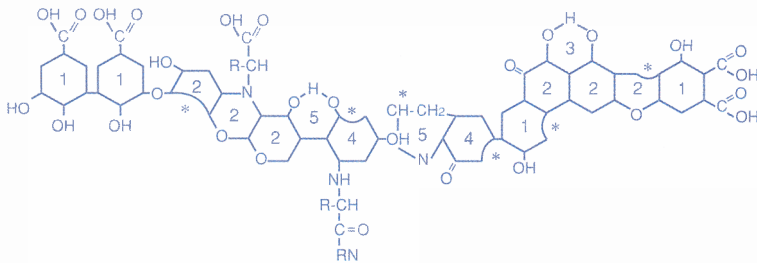
エコゾア 腐植元



Keep



【代表的な腐植酸の分子のかたち】



酸化部位の分解された結合部に引きつけられた陽イオンが、微量栄養素と微生物群が付着する部位を作り出す。

根部の生長・発根促進

養分吸収を高めます

土壌微生物の増殖を高めます

病害虫に対する抵抗力の増大

微量元素不足を改善

エコゾア 腐植元

液状

KELP

腐植元KELPはオーストラリア産の海藻から抽出したエキスとオーストラリア南東部の植物に由来する天然堆積物を原料として抽出した腐植酸をブレンドした土壌改良材です。
腐植元KELPは豊富な支根形成が促進され、腐植酸の効果が最大限に高められます。

エコゾア腐植元の3つの提案

- グリーンキーパーのグリーン(特にベント類)管理の負担を軽減します。
- 省肥料・省農薬といった環境保全型コース管理を実現させます。
- 美しくベストコンディションの芝をいつも保ちます。

特徴

1. 養分の摂取効率と肥料吸収性の改善がされ、砂層土壌の浸出口が軽減される
2. 土壌保湿性が増大する
3. 有益な微生物の活動を刺激し、増殖、病害虫に対する抵抗力UP
4. 海藻に含まれる植物成長ホルモン等による生長促進
5. 悪循環下での抵抗力を高めます。干害、冷害、霜害

腐植元KELPIは、健全な有機的芝草管理に必要な中心成分を構成しており、土壌の生物学的活動を支える上で必須の炭素と有機酸を供給する。継続使用することによって、土壌の有機物成分が栄養物と水分の貯蔵庫の役割を果たす力を強化し、芝生の逆境抵抗力を高めることになる。

施用方法

- 施用量 1cc~2cc
- 希釈倍率 500倍~1000倍
- 施用時期 芝の生育時に月1回~2回

(注意) 低pH資材との混合は避けてください。

ケーススタディー



【茨城県Dゴルフクラブ】
実施時期4月~6月(3ヵ月後)
投下量 1.5cc(月)



(写真左)
腐植元KELPI処理区
(写真右)
通常処理区

表面の状態はテスト区のほうが良くなっており、密度、葉幅の揃い方も上回る結果となっています。
また、茎の状態を見ると、対象区では寝ている茎が多いのに対してテスト区では立っている茎が多いことが見受けられます。
根の状態も根量でテスト区は対象区を上回る結果ができました。

成分

| 分析データ | | | | | | |
|-------------|-------|-----------|---------|------------|---------|-------|
| 窒素全量 (T-N) | 0.01% | 苦土全量 (Mg) | 0.04% | 銅 (Cu) | 11.1ppm | |
| りん酸全量 (T-P) | 0.01% | 鉄 (Fe) | 766ppm | ボロン (B) | 37.9ppm | |
| 加里全量 (T-K) | 4.00% | マンガン (Mn) | 10ppm | モリブデン (Mo) | 0.96ppm | |
| 全硫黄 (S) | 0.62% | 亜鉛 (Zn) | 6.1ppm | | | |
| 石灰全量 (Ca) | 0.04% | コバルト (Co) | 1.52ppm | | | |
| アミノ酸 | | | | | | |
| アスパラギン | スレオニン | グルタミン酸 | セリン | アラニン | バリン | プロリン |
| グリシン | シスチン | イソロイシン | メチオニン | ロイシン | リジン | アルギニン |

■製造・発売元

 **コンソルコーポレーション株式会社**

〒112-0001 東京都文京区白山2-29-4 泉白山ビル10階

<http://www.consol.co.jp>

■特約販売店