

NEW

サンアグロの芝生専用肥料

芝生専用肥料



モデナ®

EVER GREEN by MODENA

~世界中の作物をサンアグロの肥料で育てたい~



サンアグロ
SUN AGRO CO., LTD ●●●

芝生専用肥料 **モデナ**® コレクション

モデナは、国内肥料メーカーのパイオニアであるサンアグロが「長年培った経験」「高度な技術」を結集し開発した芝生専用の肥料です。

多種多様な製品を取り揃え、芝生を扱うあらゆるお客様のニーズにお応えします。

フィールドタイプ

モデナ® **エコニック**

●モデナ「**エコニック**」は、有機を含有した化成肥料です。

EGONIC Works

- リン酸はリン酸2アンモンを主成分としているため、リン酸の拡散性、浸透性に優れ根域に広がり肥効を十分発揮します。また、低温時でも芝に容易に吸収されるため、リン酸の肥効が高く出来ます。
- 窒素が穏やかに溶出するため、肥効が持続します。有機含有の肥料のため土壌微生物の活動を盛んにし、土壌団粒化を進めるため、保水性、通気性をよくし、芝の根の張りが良くなります。
- 有機成分が高いため、肥料成分の流亡が少なく、環境にやさしい肥料です。
- 3要素の吸収バランスとその肥効率が高いため、根の活力が強まり、健全な芝生を造ります。



品名	成分	規格	施肥量	登録番号
 モデナ エコニック30	8-8-8 有機30	20Kg	30~60g/m ²	92672
 モデナ エコニックファイン	8-8-8 有機30 細粒品	20Kg	30~60g/m ²	92672
 モデナ エコニック40	8-8-8 有機40	20Kg	30~60g/m ²	92671
 モデナ エコニックX	10-10-10-Mg ² 有機10	20Kg	30~60g/m ²	92670
 モデナ エコニックライツ	8-2-5 有機30	20Kg	30~60g/m ²	92673

モデナ モデナ・UF

●モデナ「**モデナ・UF**」は、メチレン尿素を配合した緩効性窒素入り肥料です。

MODENA Works

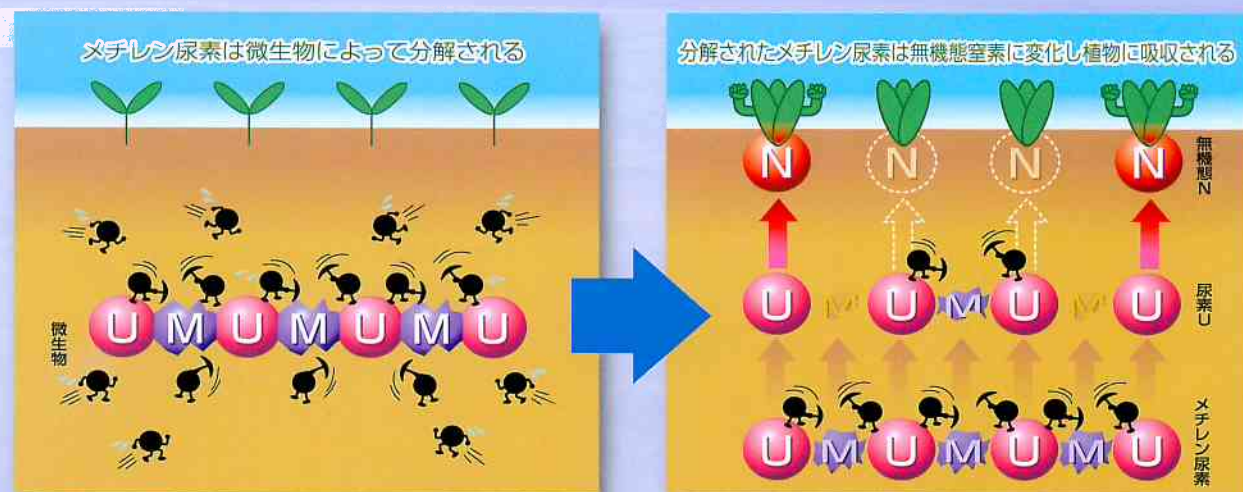
- 土壌微生物の働きにより肥効が発揮されるメチレン尿素(UF)と化成肥料を配合した芝生専用緩効性窒素入り肥料です。
- ゴルフ場のティーグラウンド・フェアウェイ・ラフ、各種グラウンド、公園緑地などの芝生地に使用することを目的として開発しているため、安全性が高く使い易くなっております。
- 硫酸カリを使用しているため、芝生の葉焼けが起こりにくい肥料です。
- 細粒タイプですので、ムラなく均一に撒くことができます。

品名	成分	規格	施肥量	登録番号
 モデナ・UF77	22-5-11 (UF17%) 硫酸カリ	20Kg	日本芝 20~40g/m ² 洋芝 15~40g/m ²	指定配合
 モデナ・UF60R	23-6-7 (UF13.8%) 硫酸カリ	20Kg	日本芝 20~40g/m ² 洋芝 15~40g/m ²	指定配合

メチレン尿素の分解と肥効

メチレン尿素(UF)は主に土壌微生物の働きにより分解、無機化され植物に吸収されることにより肥効が現れます。微生物による分解は主に気温により変化するため、芝生の生育に適した気温では分解が促進され、気温の低い時には分解速度が遅くなります。従って、雨が多く湿度の高いような条件下でもすぐに無機態窒素に変化する事がなく、一旦微生物が分解してから無機化します。

その為、過度な窒素の吸収、また、急激な芝生の伸長を促す事なく安定して窒素を供給する事ができます。



人にも環境にも やさしい

- 縮合度合いの違うメチレン尿素(UF)で緩効度を調節。
- 微生物による完全生分解。



長期に肥料成分を供給

- 施肥回数を減らせ、省力化!
- 多雨多湿の条件下でも安定した肥効を発揮!



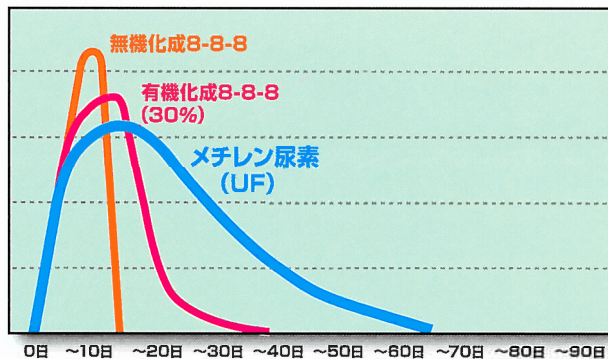
肥料成分の吸収率アップ

- 施肥量を減らせ、コスト削減!
- 地下水等への流亡が少なく環境にやさしい!

芝の窒素吸収イメージ

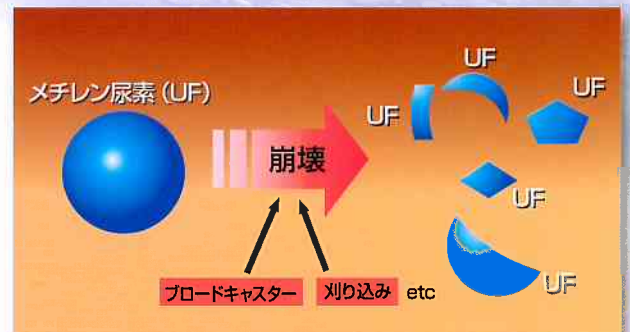
●芝の窒素吸収イメージ

メチレン尿素(UF)は穏やかな肥効が長期間持続するので、無駄なく芝生に吸収させることができます。施肥回数や施肥量を減らすことができますので、省力化、コスト削減につながります。



●メチレン尿素(UF)の崩壊

メチレン尿素(UF)は、崩壊してもメチレン尿素なので、ブロードキャスターや刈り込みなど安心して作業できます。



使用上のご注意

- 使用前に必ず袋の裏面の『使用方法』及び『注意事項』又は使用説明書を読み、正しく使用して下さい。
- 食べ物ではないので、誤飲、誤食のないよう注意して下さい。
- 施肥量、施肥時期、施肥間隔は芝生の種類、生育状態、気候等で異なる場合がありますので、お試しの上、使用して下さい。
- 使用後は密閉し、直射日光を避けた乾燥した場所に保管して下さい。
- 施肥の際、眼に入らないように注意し、眼に入った場合は、直ちに水で洗眼して下さい。
- 作業終了後は手や顔等洗い、うがいして下さい。
- 家畜や子供等のふれない場所に保管して下さい。

製造



取扱店